



SOMPO



EDIFÍCIO SOMPO

EU SOMPO



Localizado próximo da Avenida Paulista, uma das melhores regiões da capital paulista em termos de estrutura de transporte, serviços, opções culturais e de lazer, o Sompo é um empreendimento bastante resiliente e que atende às necessidades dos locatários mais exigentes quanto ao uso do espaço e layout. O prédio tem fácil acesso à Avenida 23 de Maio e é servido por uma ampla malha de ciclovias.

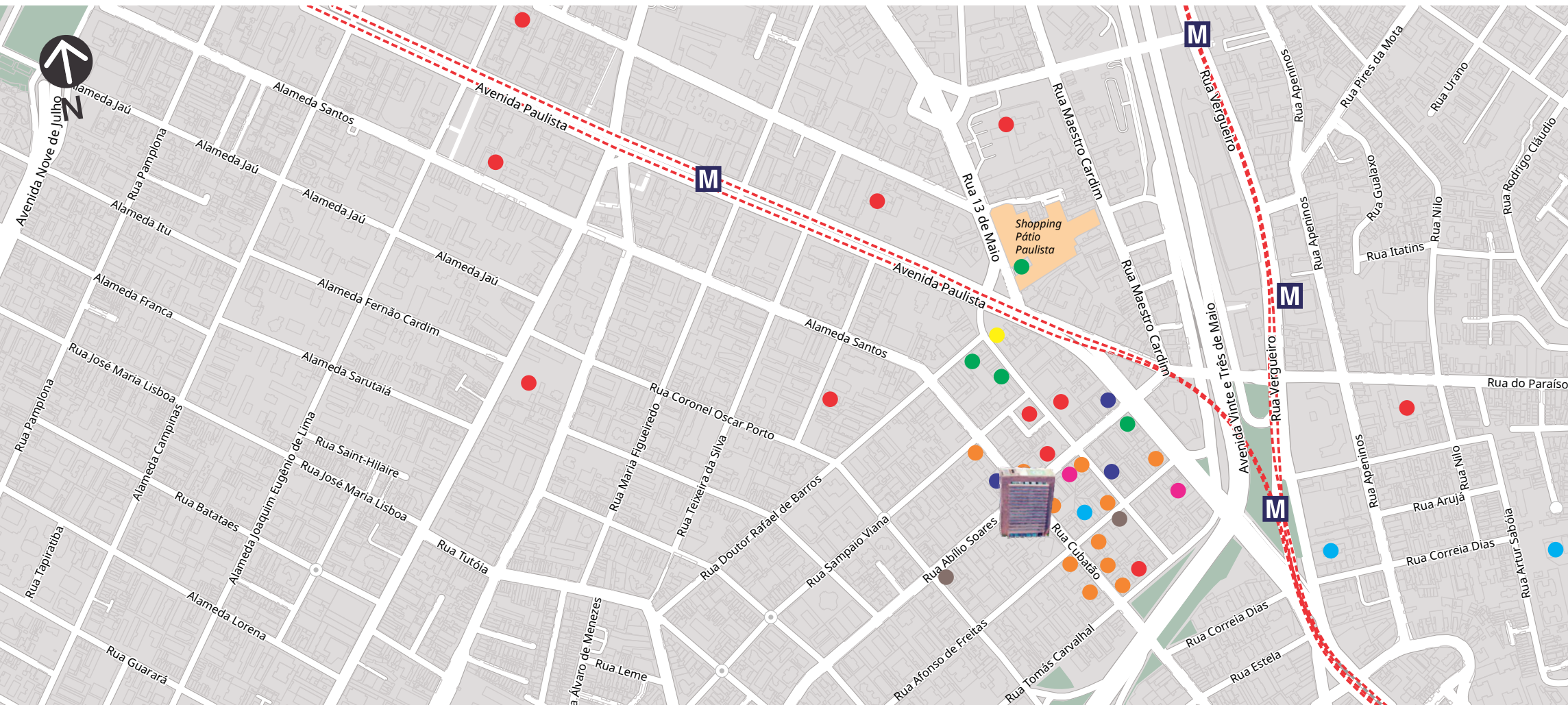
O empreendimento possui lajes de aproximadamente 800 m² distribuídas em 16 andares, e conta com ar-condicionado central, sistema de gerenciamento predial, gerador que atende 100% das áreas comuns e privativas e possui elevadores modernos com chamadas antecipadas, além de serviço de concierge.

Localização: Rua Cubatão, 320 | Paraíso | São Paulo | SP
Área locável: 12.700 m²
Configuração: 16 andares com lajes a partir de 800 m²



Conheça mais
sobre o edifício

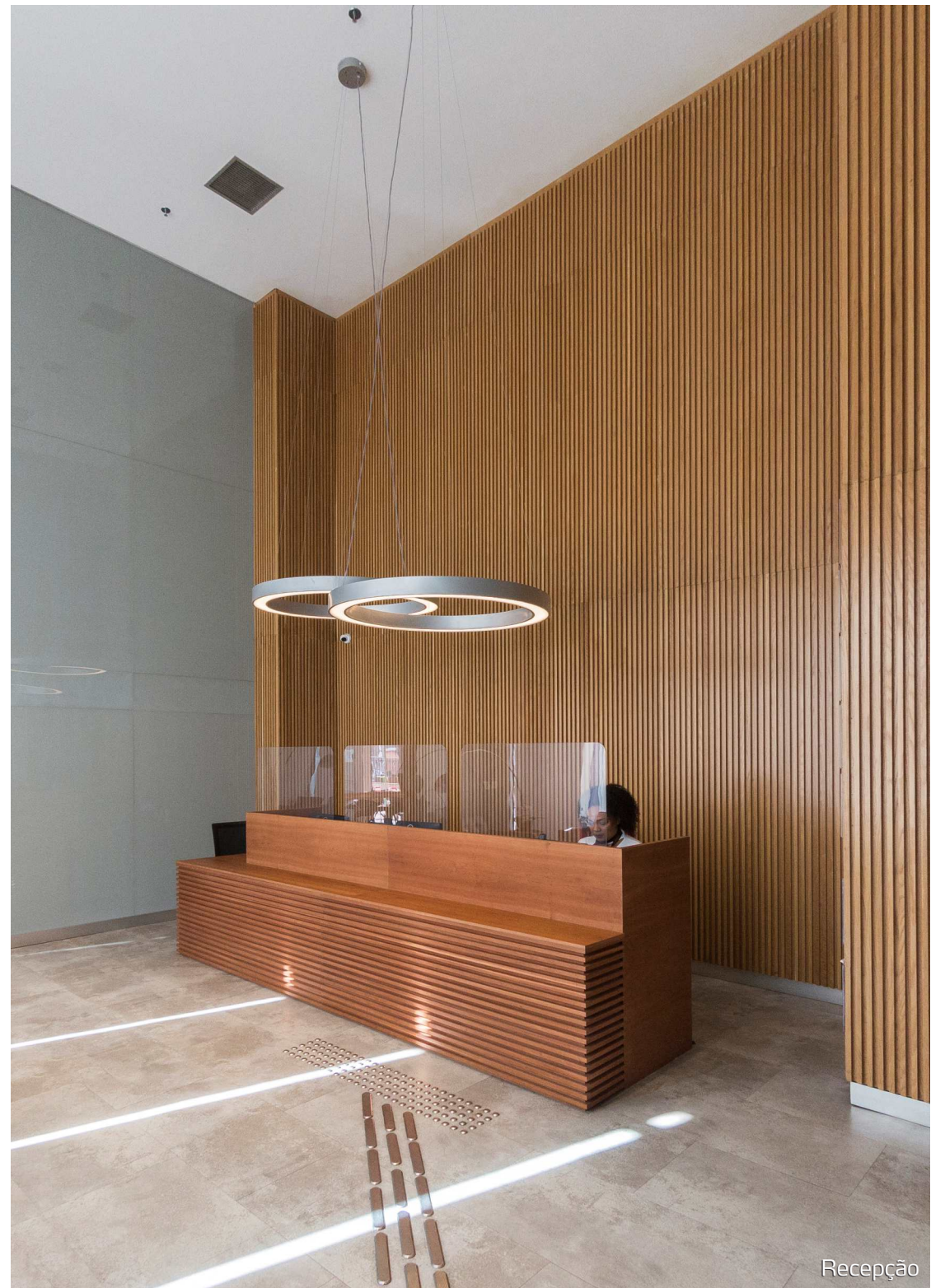
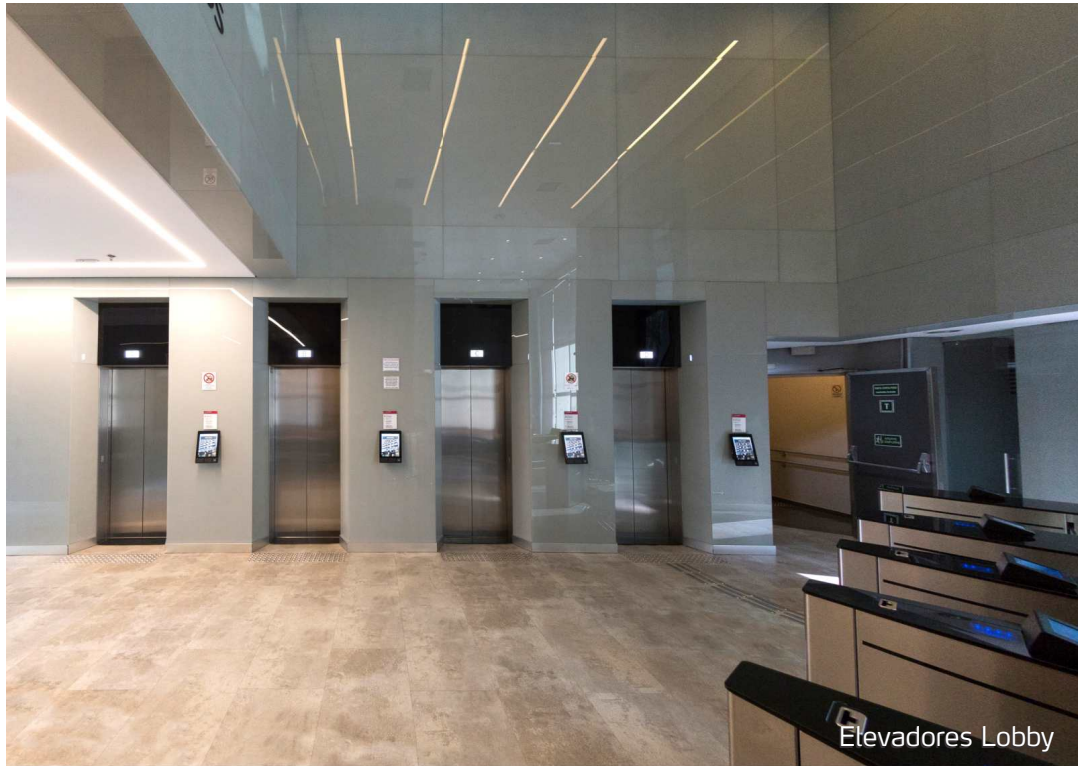
Localização



Legenda

- M** Metrô
- Ciclovias
- Bancos
- Hotéis
- Restaurantes
- Academias
- Correios
- Hospitais
- Farmácias
- Pontos de Táxi

Rua Cubatão, 320 | Paraíso | São Paulo | SP





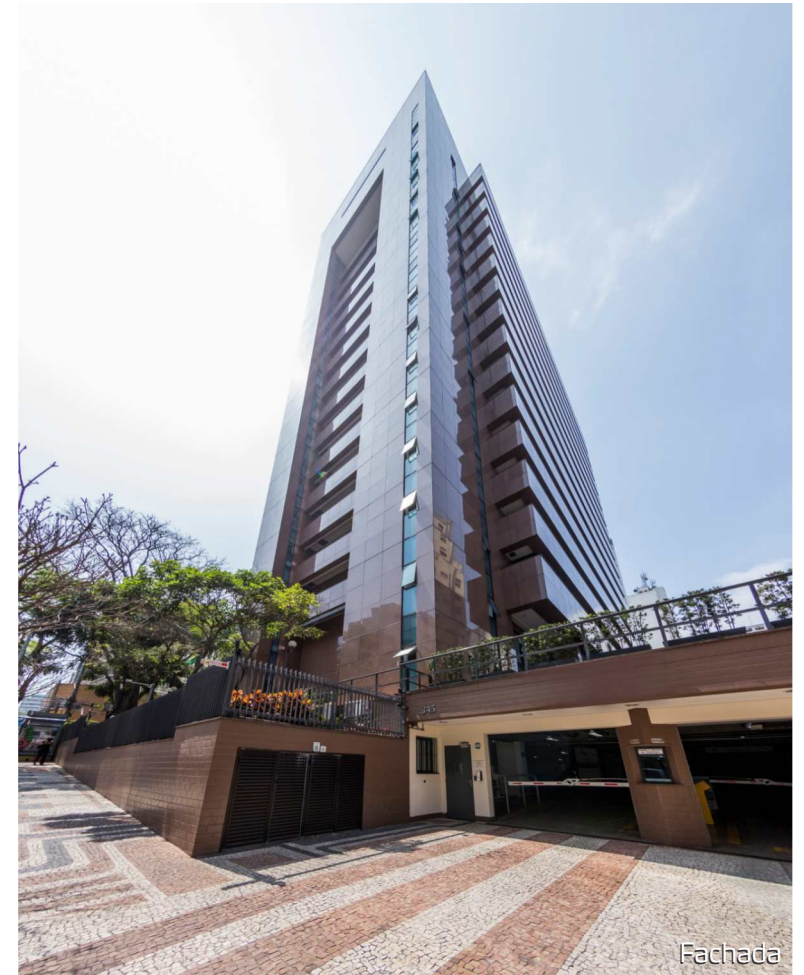
Chamada Antecipada



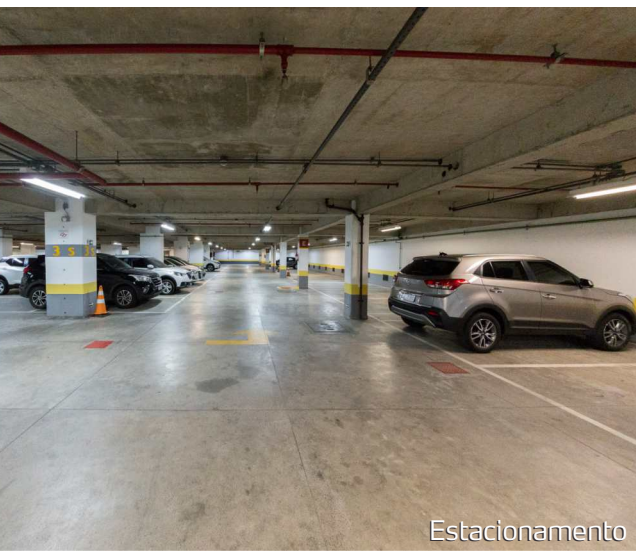
Catraca Estacionamento



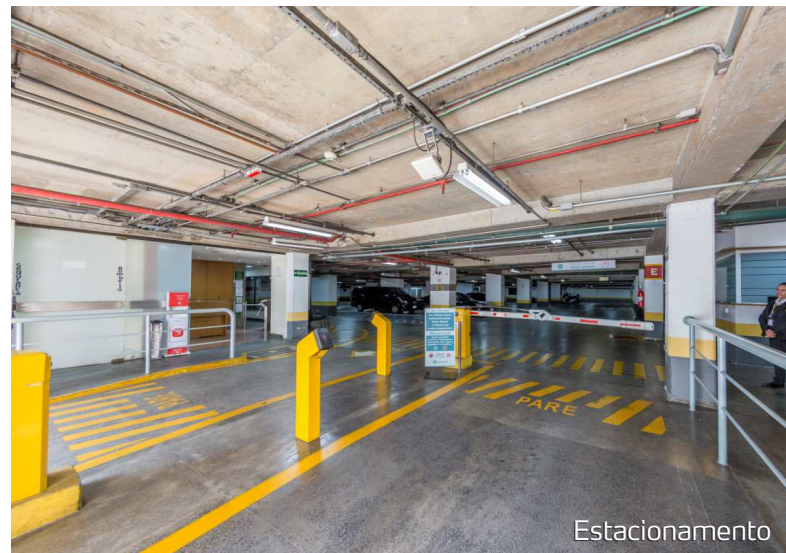
Elevadores Estacionamento



Fachada



Estacionamento



Estacionamento



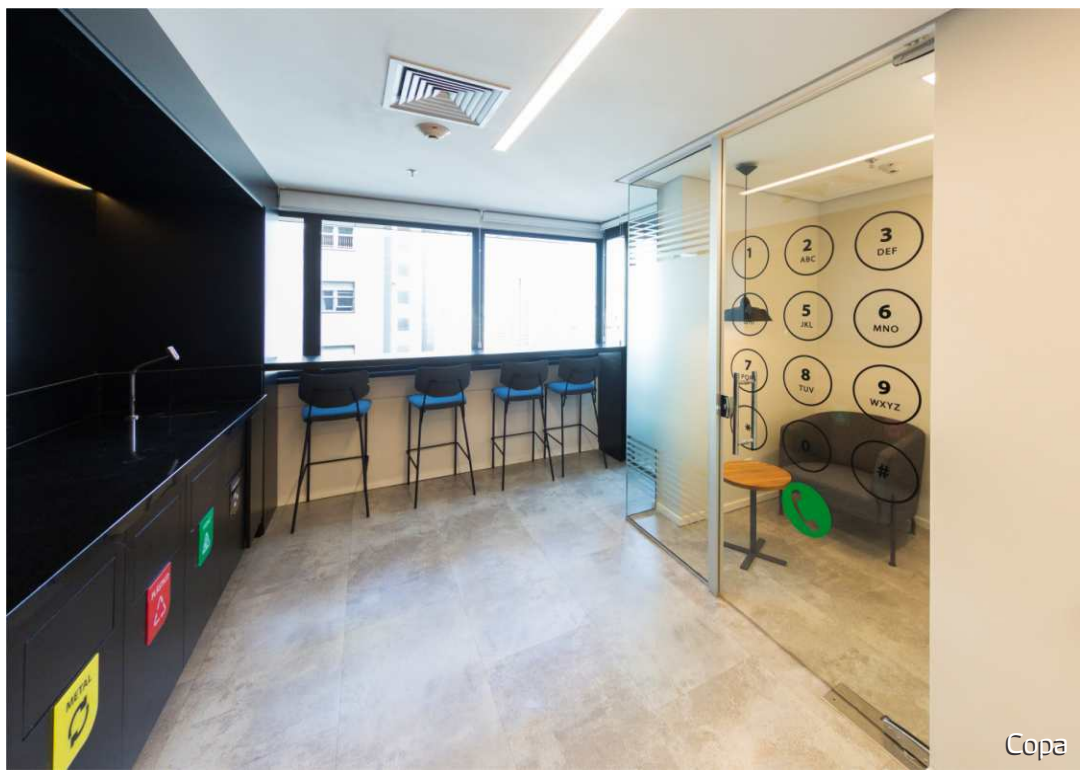
Vallet



Hall Elevadores



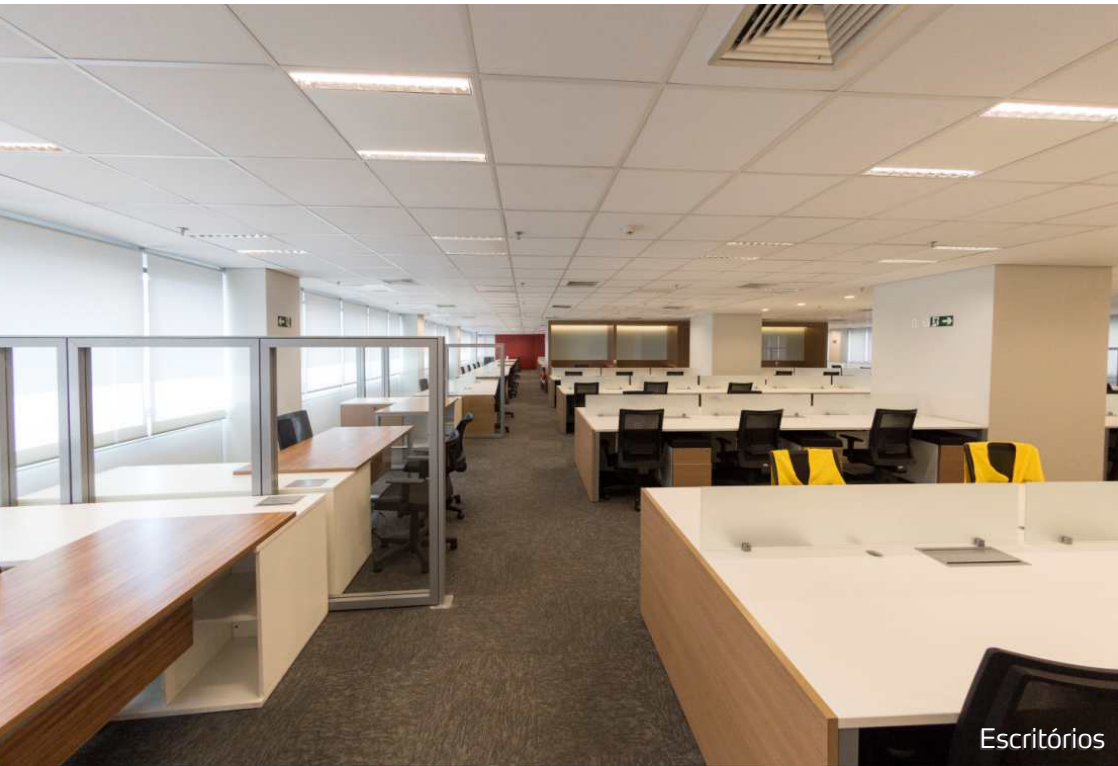
Estações Micro Reuniões



Copa



Escritórios



Escritórios



Sala de reunião



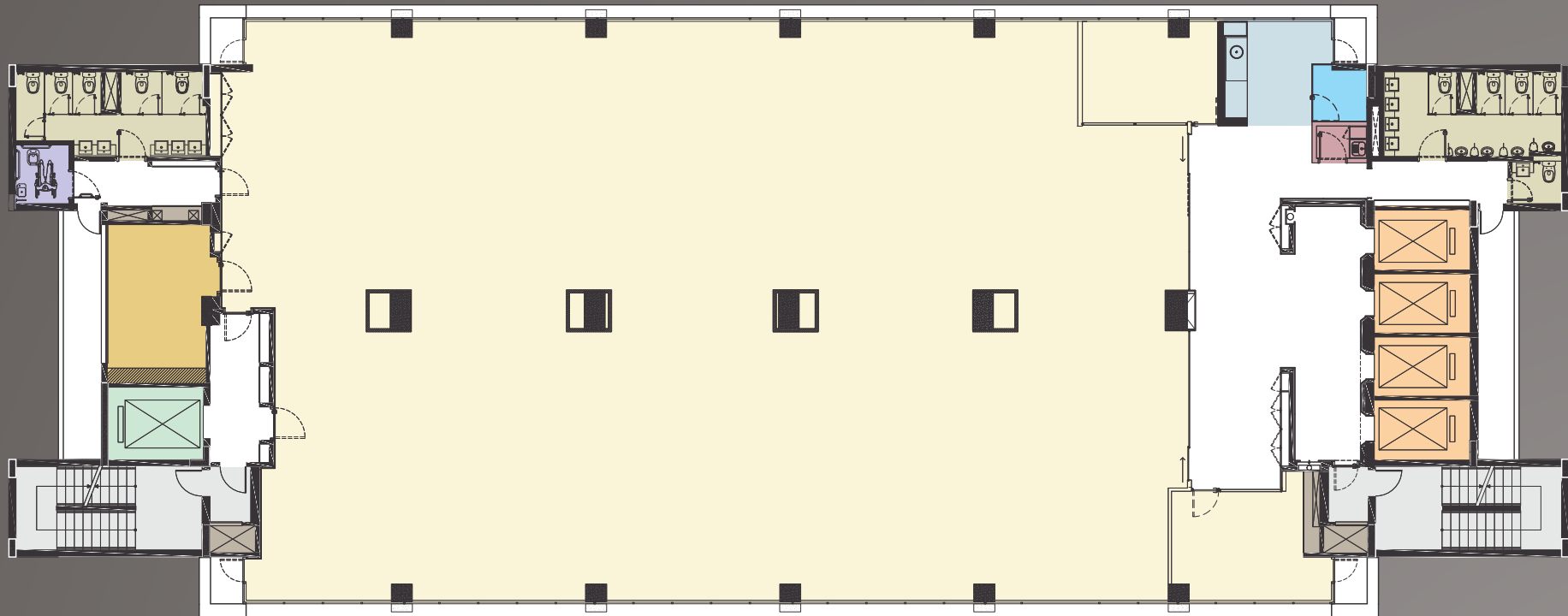
Escritórios



Escritórios



Pavimento Tipo



Legenda

- Elevadores sociais
- Elevador de serviço
- Escritório
- Sanitários
- Ar condicionado
- Escada de emergência
- Shafts técnicos
- DML
- Sanitário PCD
- Copa

Planta Pavimento Tipo



Escala gráfica

Layout Pavimento Tipo



Sugestão Layout de Ocupação



Escala gráfica



Informações Técnicas

1. Fachada

Granito.

2. Lobby

Acabamentos em lambril de madeira natural frisada, piso e balcão em mármore, pé direito duplo.

3. Pé-direito livre do andar tipo

Piso a forro 2,46 m.

4. Laje do andar tipo

Forro mineral.

5. Piso do andar tipo

Carpete e vinílico.

6. Banheiros dos andares

1 sanitário masculino, 1 sanitário feminino, com 5 cabines cada e 1 sanitário PNE por andar.

7. Subsolo

3 níveis de subsolo, com 180 vagas.

8. Áreas técnicas

Shafts de elétrica e dados para passagem de cabeamento.

9. Ar-condicionado

Sistema VRV.

10. Elevadores

4 elevadores sociais e 2 elevadores de serviço.

11. Geradores

Gerador para atendimento de 100% do prédio, incluindo áreas privativas e ar-condicionado.

12. Segurança contra incêndio

2 escadas de incêndio internas com pressurização forçada e antecâmaras, detector de fumaça e sprinklers, hidrantes e extintores.

13. Segurança pessoal e patrimonial

Circuito fechado de TV, catracas eletrônicas, cancelas e vigilância 24 horas.

14. Amenidades

Expedição.

Quadro de Áreas

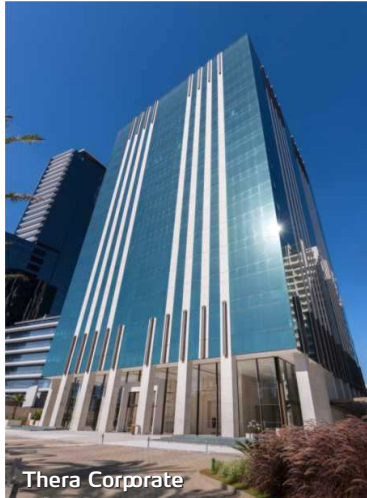
Andar	Área (m ²)	Vagas por Andar
Térreo	393,20	4
1 ^o	377,90	4
2 ^o	822,06	12
3 ^o	822,06	12
4 ^o	822,06	12
5 ^o	822,06	12
6 ^o	822,06	12
7 ^o	822,06	12
8 ^o	822,06	12

Andar	Área (m ²)	Vagas por Andar
9 ^o	822,06	12
10 ^o	822,06	12
11 ^o	822,06	12
12 ^o	822,06	12
13 ^o	822,06	12
14 ^o	822,06	12
15 ^o	822,06	12
16 ^o	453,80	4
Total	12.733,74	180

As informações contidas neste folheto são meramente ilustrativas, não se configurando como parte integrante de qualquer instrumento legal, podendo inclusive serem alteradas sem aviso prévio.



Pinheiros One



Thera Corporate



Quantum HBR



Centro Empresarial do Aço



Condomínio São Luiz



JF 951



Birmann 11 & 12



Aliança



Berrini 500



FLBC



Pinheiros Corporate



Pantheon



Contato

+55 11 4301-0000

comercial@barzelproperties.com.br

www.barzelproperties.com.br