



Pantheon







O **Pantheon** é um empreendimento corporativo em excelente localização que atende empresas de médio e grande porte. O edifício de 16 andares conta com lajes de 582 m<sup>2</sup> de área locável, flexíveis e livres de pilares, permitindo grande eficiência e flexibilidade no uso do espaço. Além disso, o empreendimento satisfaz as demandas corporativas mais exigentes, com ar-condicionado central, elevadores com sistema de chamada antecipada, bicicletário com vestiários e um sistema de combate a incêndio com sprinklers.

Localizado em Pinheiros, uma das regiões com maior crescimento na cidade de São Paulo, o Pantheon está a 500 m da Estação de metrô Faria Lima. No seu entorno há uma ampla oferta de serviços e comércios, como restaurantes, bancos, farmácias e academias.

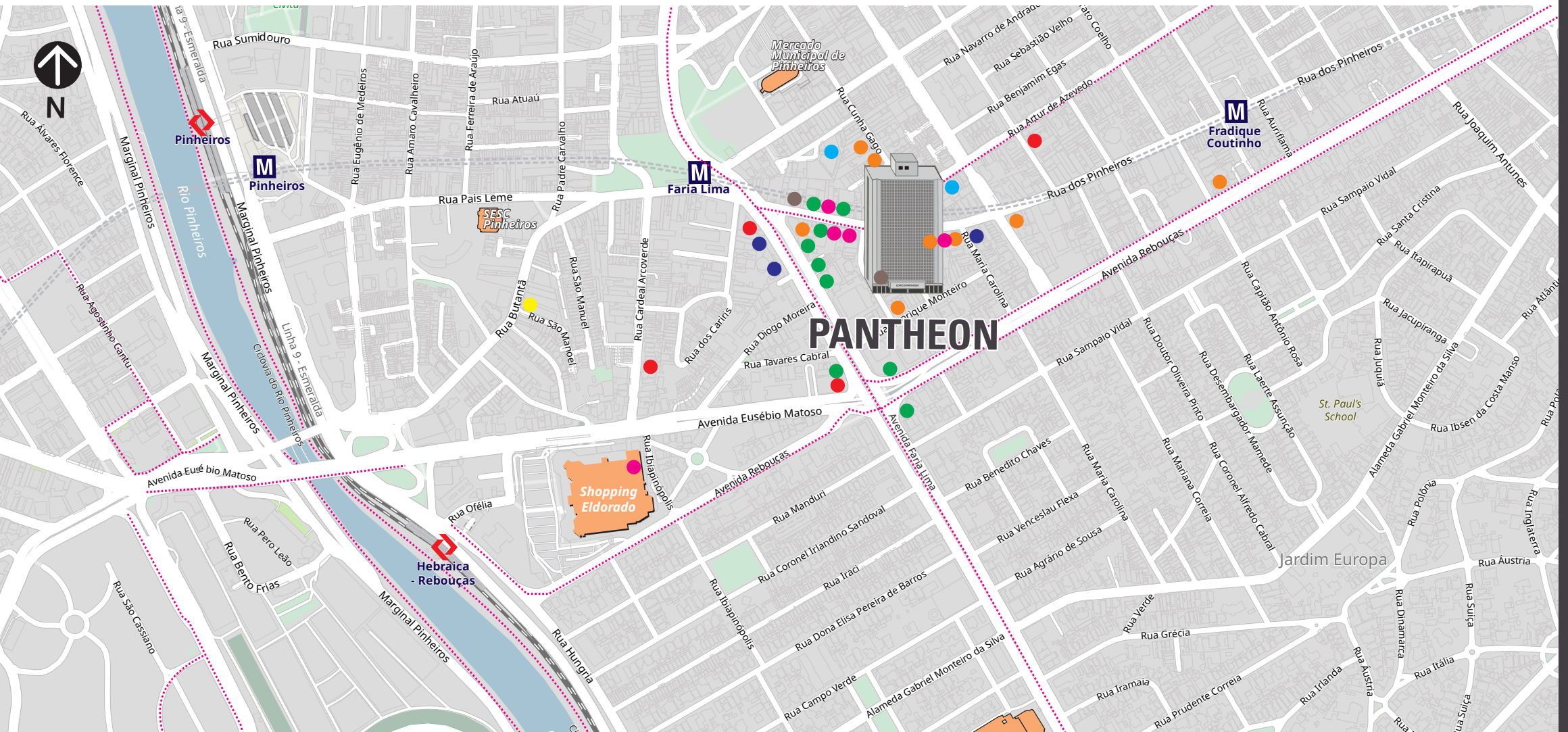
Localização: Rua Dr. Fernandes Coelho, 85 | Pinheiros | São Paulo | SP  
Área locável: 1.747,10 m<sup>2</sup>  
Configuração: 16 pavimentos. Lajes a partir de 582 m<sup>2</sup>



Conheça mais  
sobre o edifício



# Localização



## Legenda

- |  |  |  |
|--|--|--|
|  Metrô (450m Est. Faria Lima) |  Bancos       |  Correios       |
|  CPTM                         |  Hotéis       |  Hospitais      |
|  Ciclovias                    |  Restaurantes |  Farmácias      |
|  |  Academias    |  Pontos de Táxi |

Rua Dr. Fernandes Coelho, 85 | Pinheiros | São Paulo | SP





Estação Faria Lima



Estação Fradique Coutinho



Shopping Iguatemi



Mercado de Pinheiros





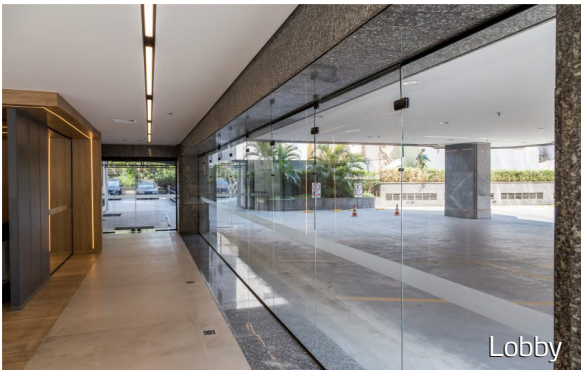
Lobby



Catracas



Recepção



Lobby



Recepção



Elevadores Lobby



Detalhe Acesso





Fachada



Fachada Lateral





Fachada



Entrada

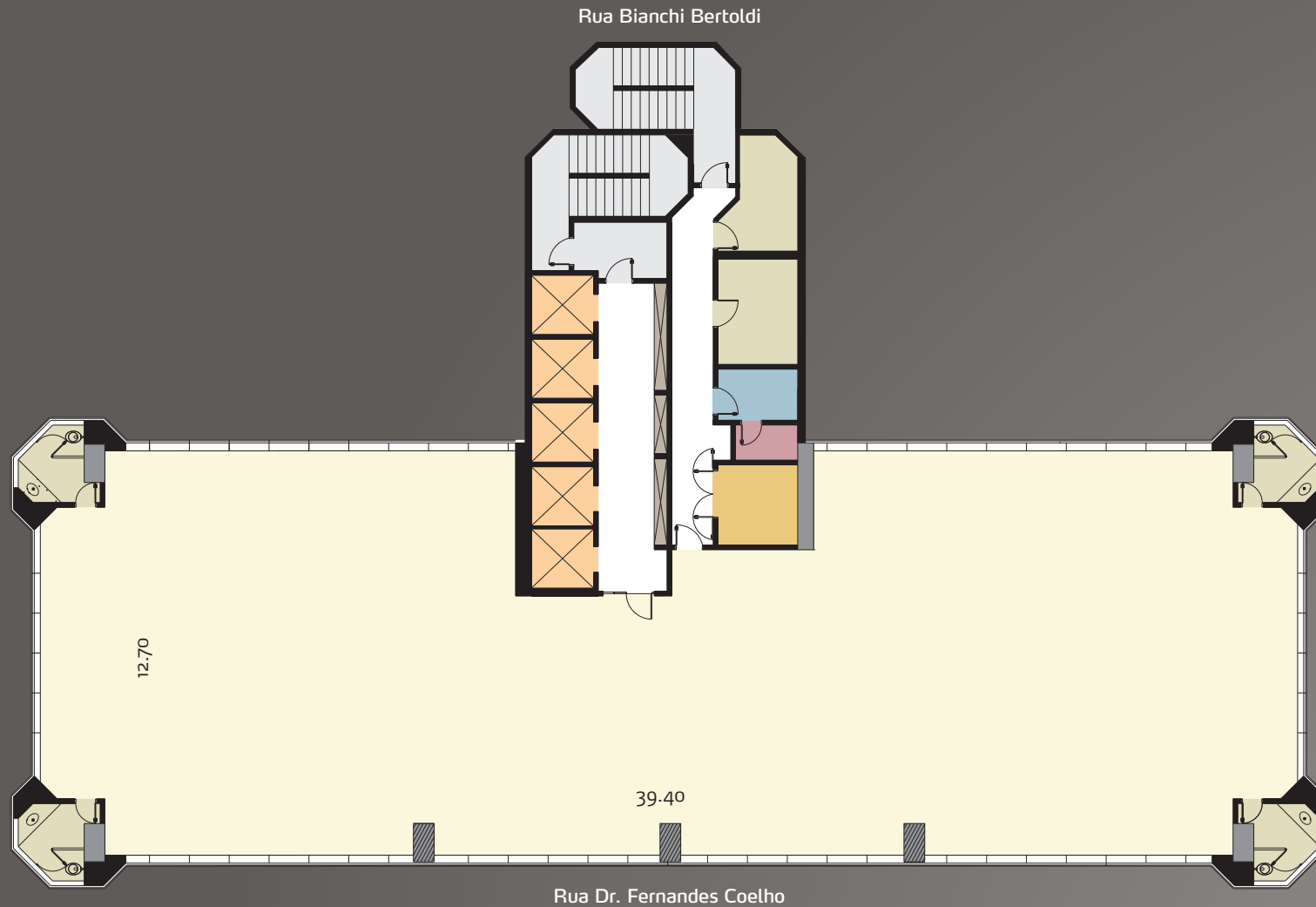


Entrada Rua Bianchi Bertoldi





# Pavimento Tipo



## Legenda

- Elevadores
- Escritórios
- Sanitários
- Escada de emergência
- Ar condicionado
- Shafts técnicos
- DML
- Copa

Planta Pavimento Tipo



Escala gráfica



# Layout Pavimento Tipo



Sugestão Layout de Ocupação



Escala gráfica





# Informações Técnicas

## 1. Fachada

Vidros reflexivos.

## 2. Lobby

Acabamentos em granito.

Serviços de vallet com manobristas.

## 3. Pé-direito do andar tipo

Piso a laje de 3,05 m.

## 4. Forro do andar tipo

Forro em gesso modular.

## 5. Piso do andar tipo

Contrapiso com canaletas.

## 6. Banheiros dos andares

Sanitários, masculino e feminino, com 3 cabinas cada e 4 banheiros individuais.

## 7. Subsolo

2 níveis de subsolo com 176 vagas.

## 8. Ar-condicionado

Sistema de água condensada.

Disponibilidade de 24 TR no andar.

## 9. Elevadores

Chamada antecipada.

4 elevadores sociais em torre e

1 elevador de serviço.

## 10. Geradores

Gerador para atendimento de 100% das áreas comuns.

## 11. Segurança contra incêndio

1 escada de incêndio interna e 1 externa com antecâmaras e sprinklers e detectores de fumaça na área privativa.

## 12. Segurança pessoal e patrimonial

Circuito fechado de TV e vigilância 24 horas.

## 13. Bicicletário

Bicicletário para usuários do prédio.

## Quadro de Áreas

Área Boma (m <sup>2</sup> )		
Andar		Vagas por Andar
1 <sup>º</sup>	582,37	11
2 <sup>º</sup>	582,37	11
3 <sup>º</sup>	582,37	11
<b>Total</b>	<b>1.747,10</b>	<b>33</b>

As informações contidas neste folheto são meramente ilustrativas, não se configurando como parte integrante de qualquer instrumento legal, podendo inclusive serem alteradas sem aviso prévio.





Pinheiros One



Thera Corporate



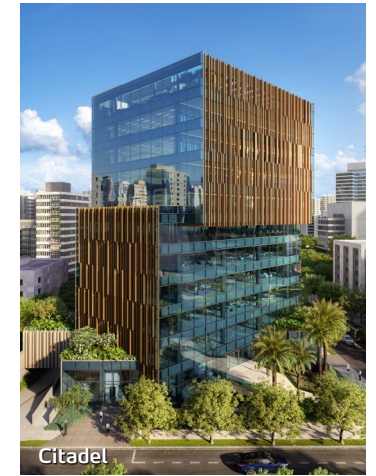
Quantum HBR



CEA



Condomínio São Luiz



Citadel



Birmann 11 & 12



Aliança



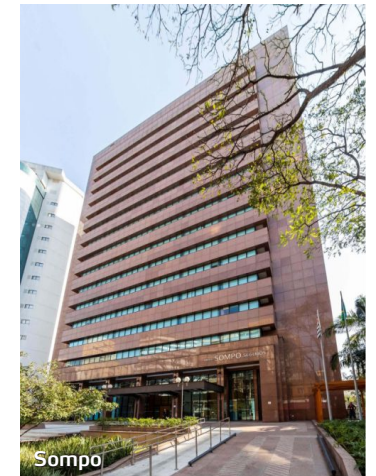
B500



FLBC



Pinheiros Corporate



Sampo





## Contato

+55 11 4301-0000

[comercial@barzelproperties.com.br](mailto:comercial@barzelproperties.com.br)

[www.barzelproperties.com.br](http://www.barzelproperties.com.br)