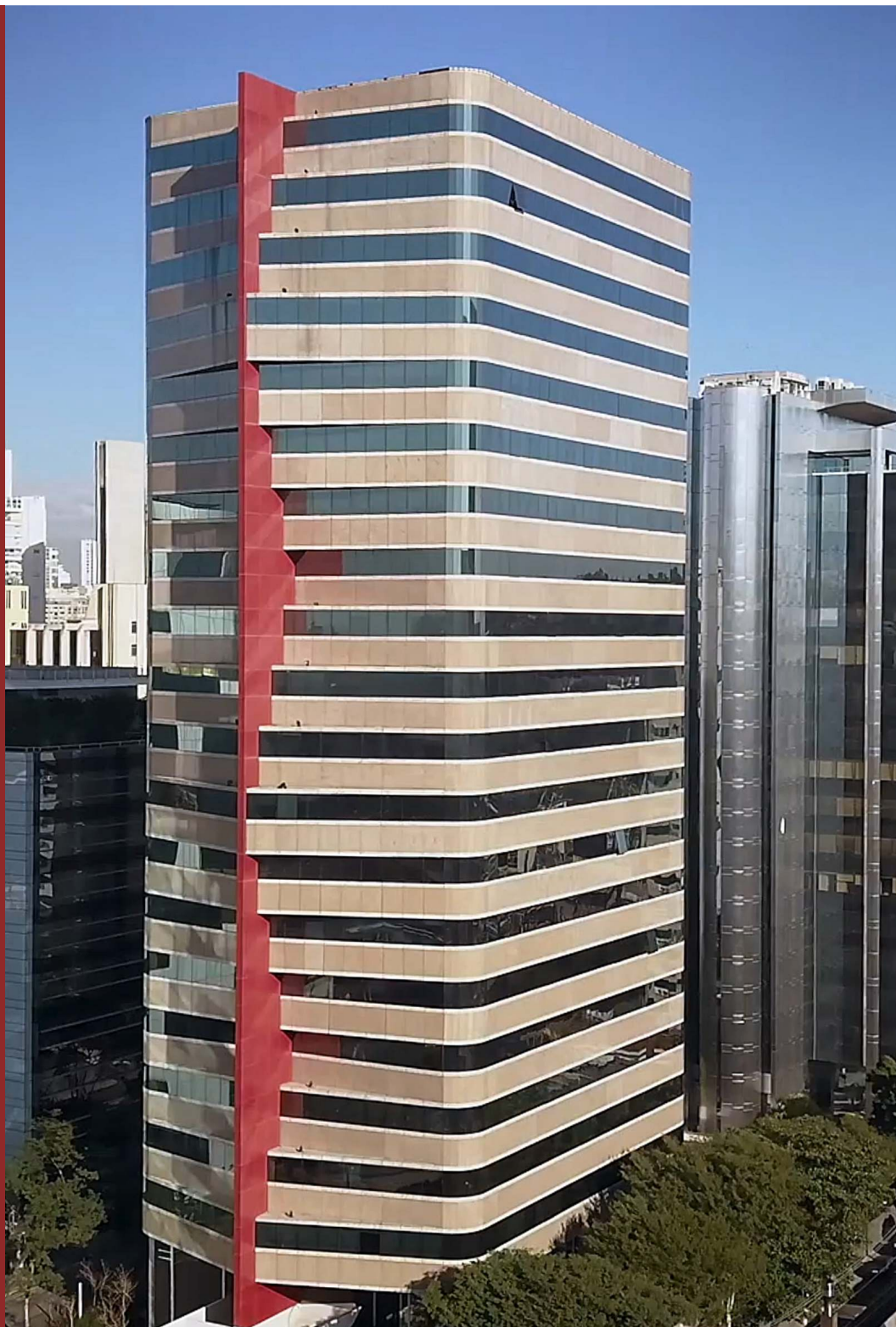




Berrini 500





O Berrini 500 é um prédio icônico projetado pelo arquiteto Ruy Ohtake. As suas lajes livres de pilares oferecem aos ocupantes uma maior flexibilidade de layout. Após sua aquisição, pela Barzel Properties, o empreendimento passou por um retrofit, resultando em instalações de última geração, lobby modernizado, elevadores de chamada antecipada, auditório, amplo bicicletário e vestiários. O edifício possui certificação LEED Gold e também oferece uma gama de serviços e conforto, como auditório, café, serviço de valet com manobristas e concierge.

Localizado no início do eixo Avenida Berrini – Chucri Zaidan, entre os bairros da Vila Olímpia e Brooklin, o imóvel conta com ampla oferta de serviços e conveniências em sua circunvizinhança, como dois shoppings de alto padrão (Vila Olímpia, JK Iguatemi, Morumbi e Market Place), além de estar próximo a duas estações da CPTM e ter nas proximidades um ampla malha de ciclovias.

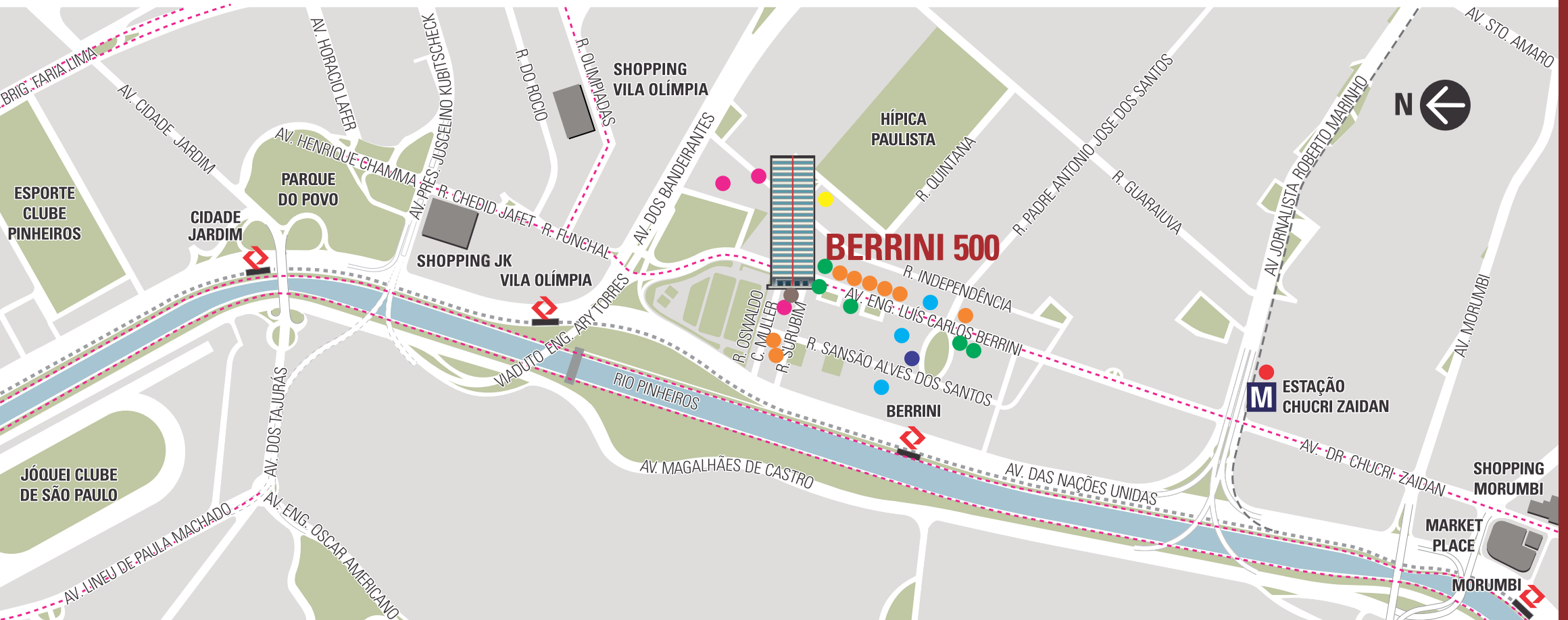
Localização: Praça Prof. José Lannes, 40 | Cidade Monções | São Paulo | SP  
Área locável: 13.303,50 m<sup>2</sup>  
Configuração: 17 andares. Lajes a partir de 735 m<sup>2</sup>  
Ano Retrofit: 2019



Faça um tour 3d  
no andar tipo



# Localização



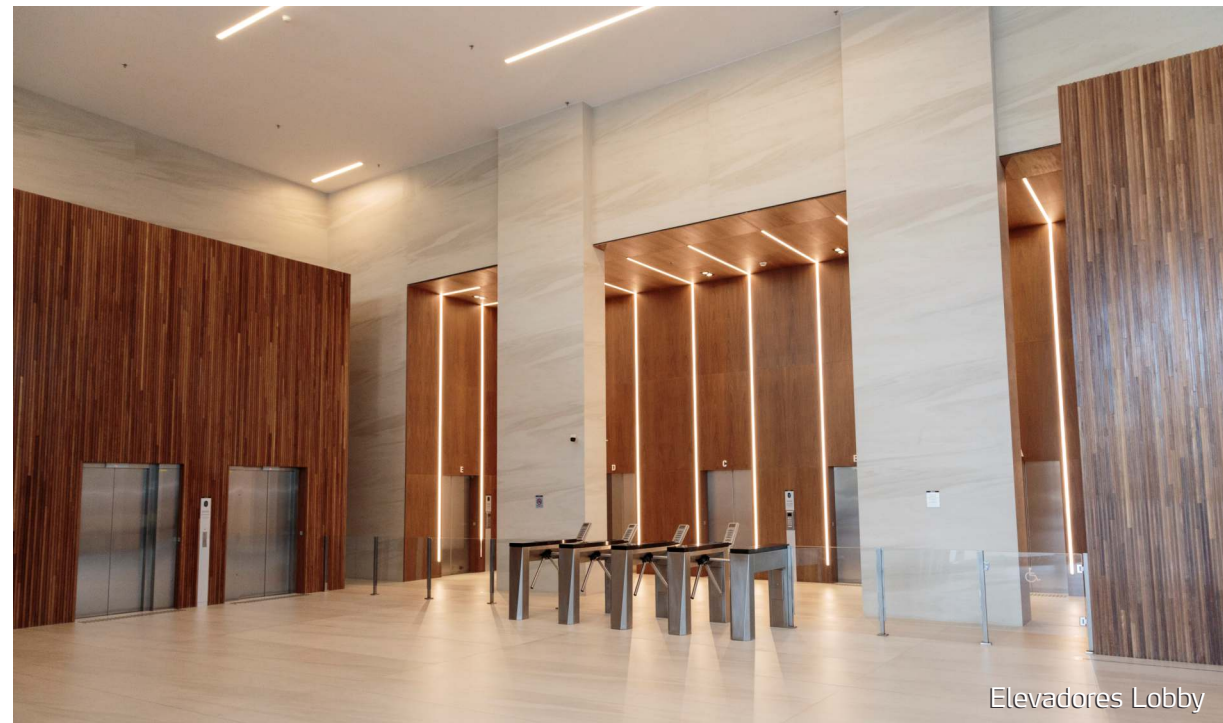
## Legenda

- |  |  |  |
|--|--|--|
|  Metrô                    |  Bancos       |  Correios       |
|  CPTM (850m Est. Berrini) |  Hotéis       |  Hospitais      |
|  Ciclovias                |  Restaurantes |  Farmácias      |
|  |  Academias    |  Pontos de Táxi |

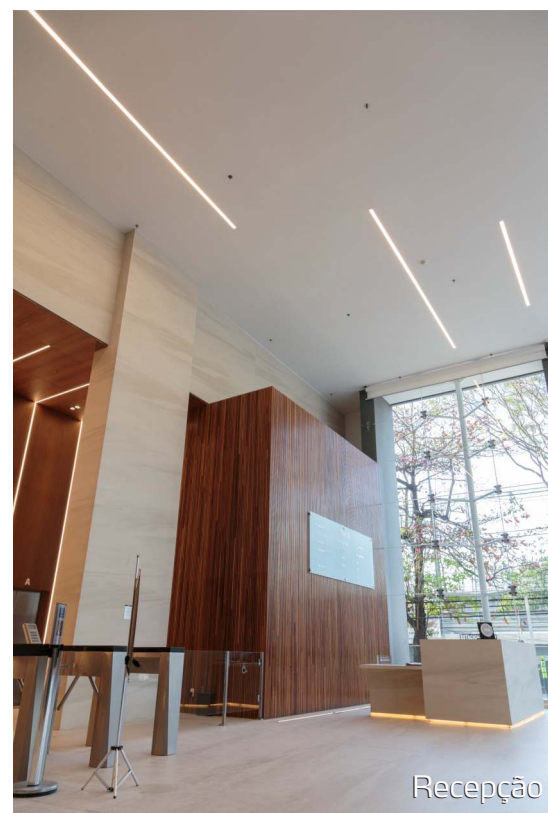
Praça Professor José Lannes, 40 | Berrini | São Paulo SP



Fachada



Elevadores Lobby



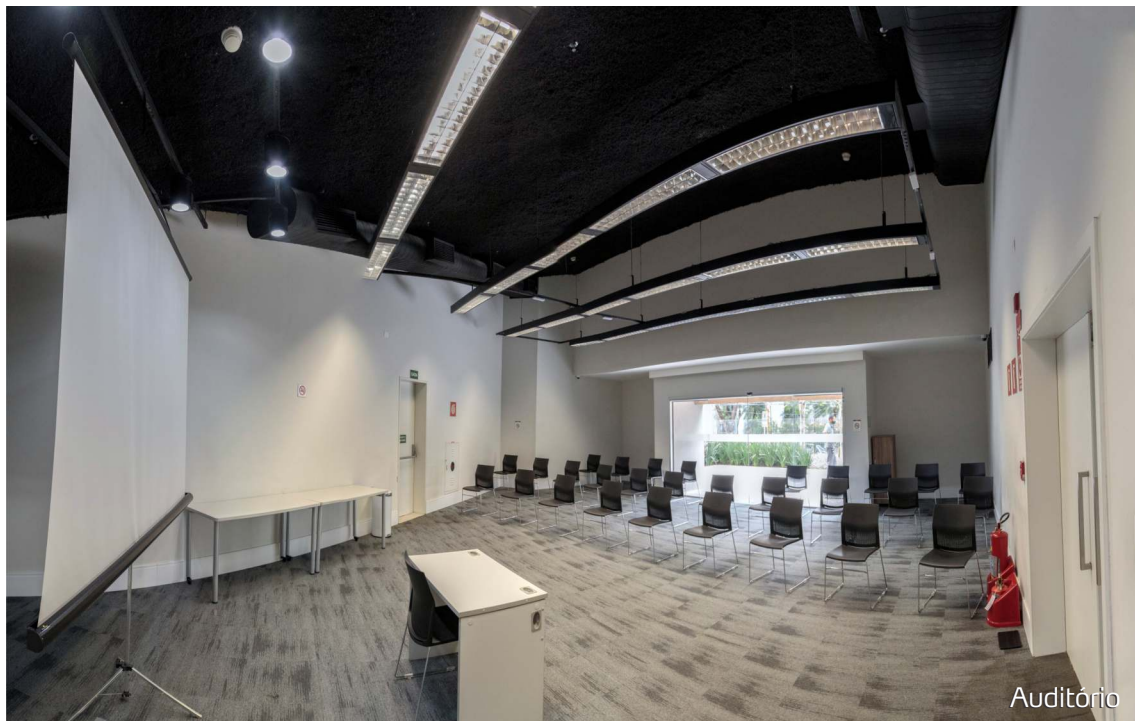
Recepção



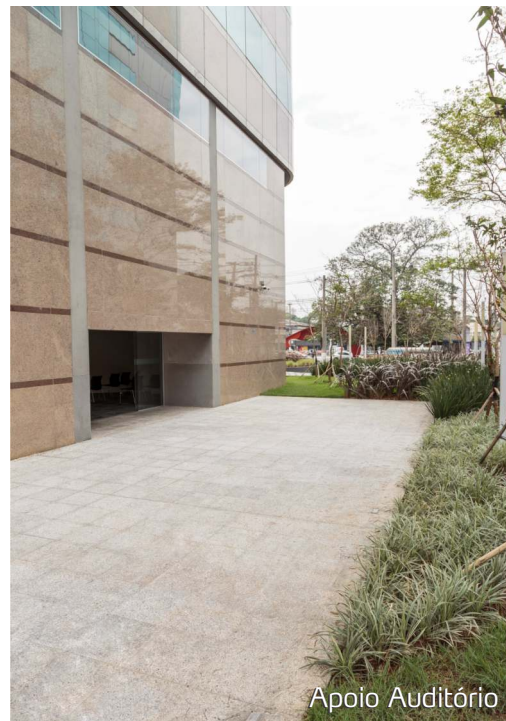
Elevadores Garagens



Acesso com QR Code



Auditório



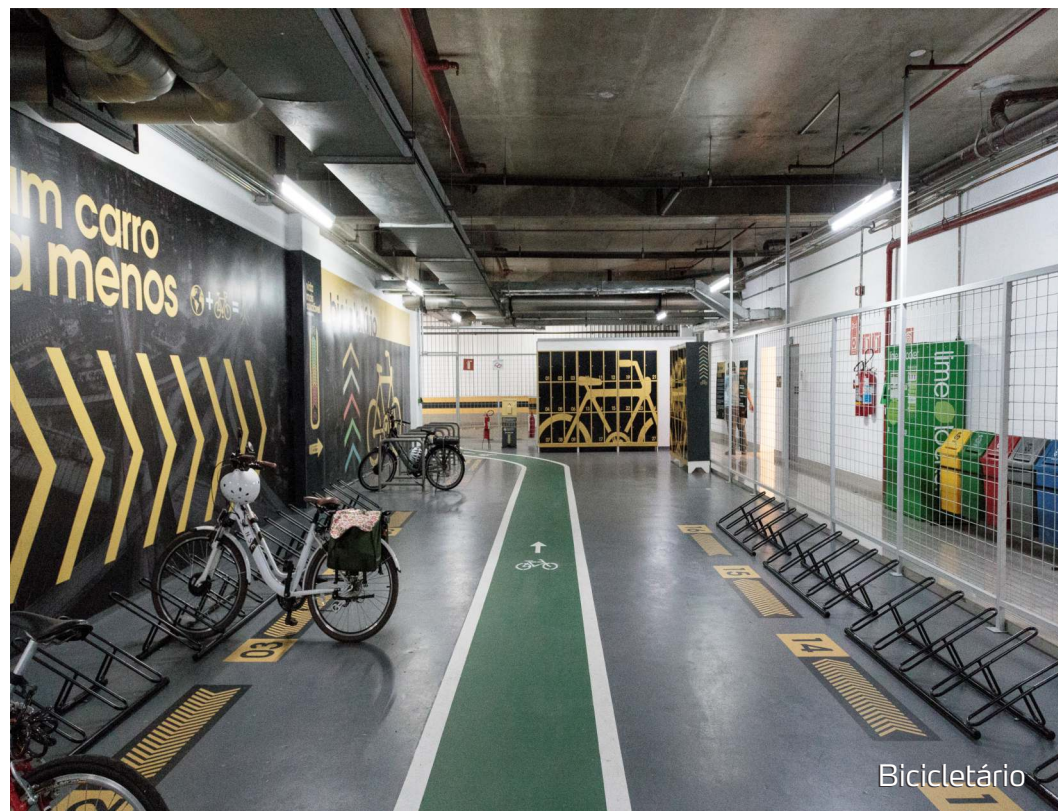
Apoio Auditório



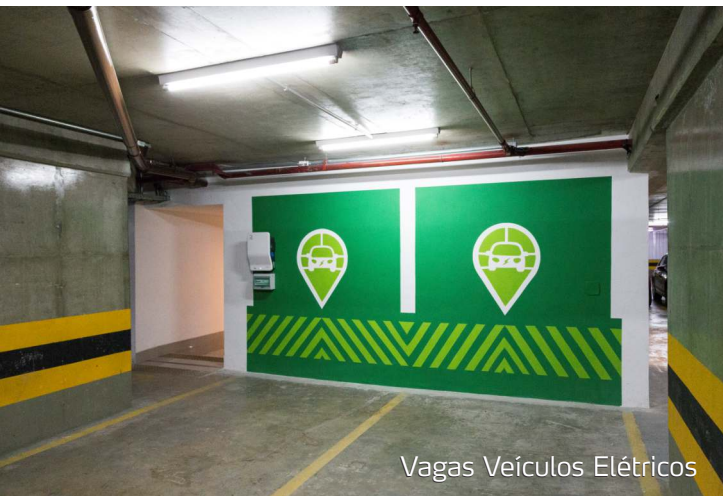
Sanitários



Andar Tipo



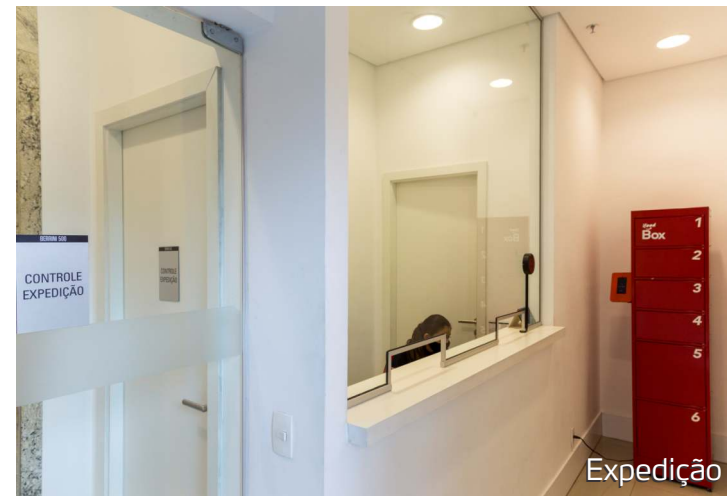
Bicicletário



Vagas Veículos Elétricos



Detalhe Recepção



Expedição



Vallet com Manobristas

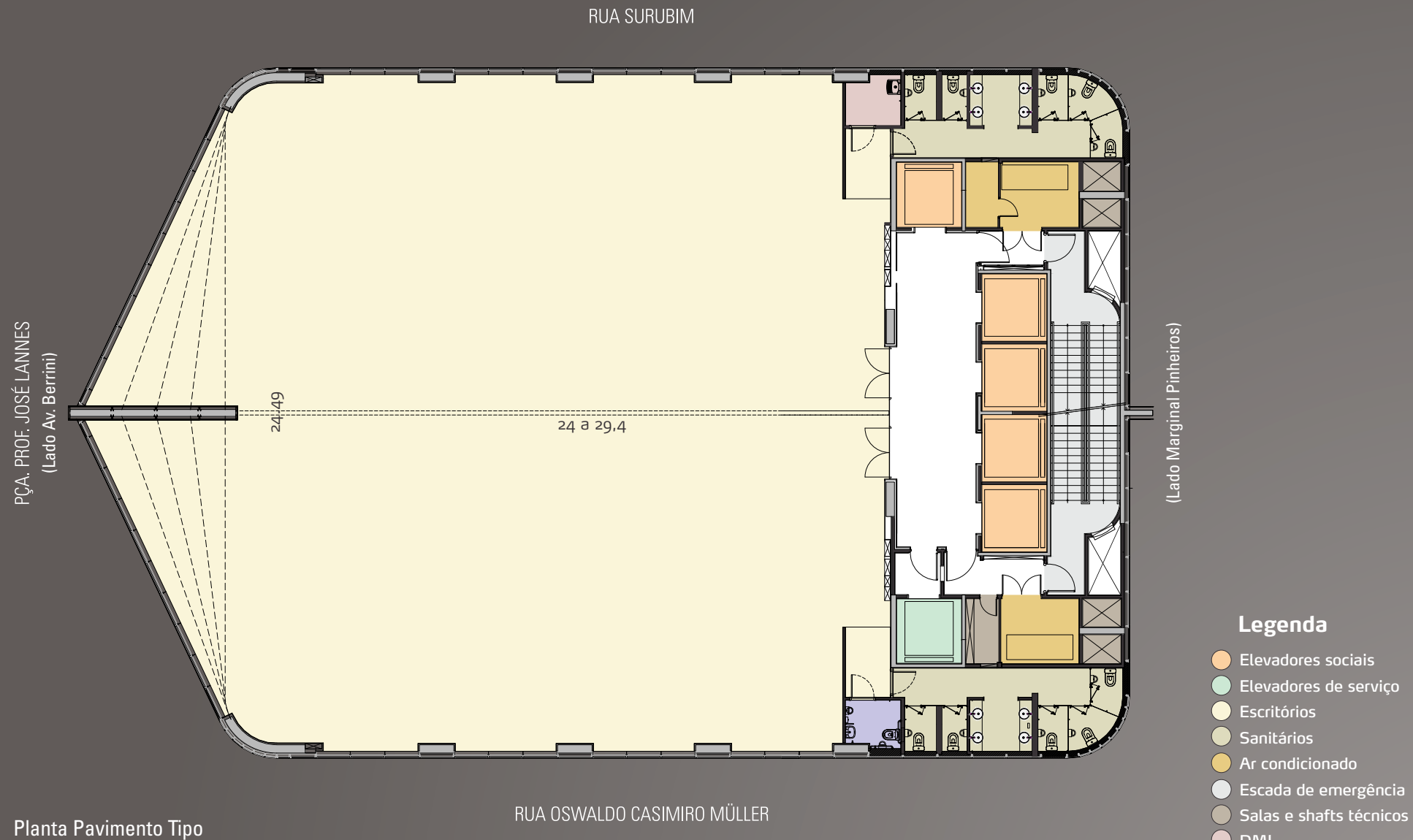


Café



Sala Videoconferência

# Pavimento Tipo



Planta Pavimento Tipo



Escala gráfica

# Layout Pavimento Tipo



Sugestão Layout de Ocupação



Escala gráfica



# Informações Técnicas

## 1. Fachada

Granito com vidros reflexivos.

## 2. Lobby

Acabamentos em neolith.  
Serviços de vallet com manobristas.

## 3. Pé-direito livre do andar do tipo

Piso a forro de 2,60 m.

## 4. Forro do andar tipo

Forro em gesso modular.

## 5. Piso do andar tipo

Piso elevado metálico de 15 cm.

## 6. Banheiros dos andares

1 sanitário masculino, 1 sanitário feminino com 5 cabines cada e 1 sanitário PCD por andar.

## 7. Áreas técnicas

Salas técnicas de elétrica e dados para equipamentos e passagem de cabeamento em todos os andares.

## 8. Automação e supervisão predial

Central de controle de sistema do ar-condicionado, energia e iluminação, elevadores, bombas, geradores elétricos, sistemas de prevenção e combate a incêndio.

## 9. Subsolo

3 níveis de subsolo, com 309 vagas.

## 10. Ar-condicionado

Sistema de ar condicionado em central de água gelada.

## 11. Elevadores

Chamada antecipada. 5 elevadores sociais para acesso à torre, 1 elevador de serviço e 2 elevadores de baldeação garagens.

## 12. Geradores

Gerador para atendimento de 100% das áreas comuns.

## 13. Segurança contra incêndio

2 escadas de incêndio internas com pressurização forçada, detector de fumaça e sprinklers, hidrantes e extintores.

## 14. Segurança pessoal e patrimonial

Circuito fechado de TV, acesso por cartões magnéticos e por aproximação de celular, catracas eletrônicas, cancelas e vigilância 24 horas. Todo o sistema de segurança possui interface com a central de supervisão predial.

## 15. Bicicletário

Bicicletário com vestiários para usuários do prédio e visitantes.

## 16. Amenidades

Auditório, sala de reuniões, expedição, concierge e café.

## Quadro de Áreas

Andar	Área Boma (m <sup>2</sup> )		Total por Andar	Vagas por Andar
	Final 1	Final 2		
1 <sup>o</sup>	403,34	403,34	806,68	18
8 <sup>o</sup> e 16 <sup>o</sup>	403,34	403,34	806,68	20
2 <sup>o</sup> , 6 <sup>o</sup> , 10 <sup>o</sup> , 14 <sup>o</sup>	383,61	383,61	767,22	18
3 <sup>o</sup> , 5 <sup>o</sup> , 11 <sup>o</sup> , 13 <sup>o</sup>	375,73	375,73	751,46	16
4 <sup>o</sup> , 12 <sup>o</sup>	367,74	367,74	735,48	16
7 <sup>o</sup> , 9 <sup>o</sup> , 15 <sup>o</sup>	391,51	391,51	783,02	18
17 <sup>o</sup>			521,55	21
<b>Total</b>		<b>13.303,50</b>		<b>301</b>

As informações contidas neste folheto são meramente ilustrativas, não se configurando como parte integrante de qualquer instrumento legal, podendo inclusive serem alteradas sem aviso prévio.

Berrini 500





Pinheiros One



Thera Corporate



Quantum HBR



Centro Empresarial do Aço



Condomínio São Luiz



JF-951



Birmann 11 & 12



Aliança



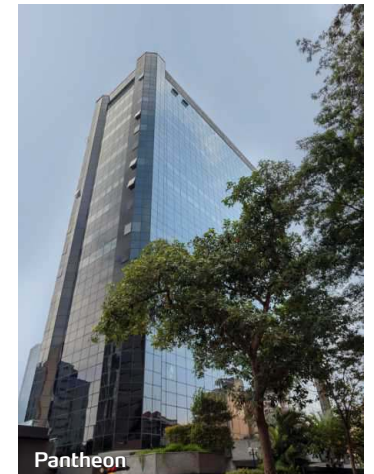
Berrini 500



FLBC



Pinheiros Corporate



Pantheon



## Contato

+55 11 4301-0000

[comercial@barzelproperties.com.br](mailto:comercial@barzelproperties.com.br)

[www.barzelproperties.com.br](http://www.barzelproperties.com.br)